

Vostro 3667/3668

Quick Start Guide

Panduan Pengaktifan Cepat

Guía de inicio rápido

دليل البدء السريع

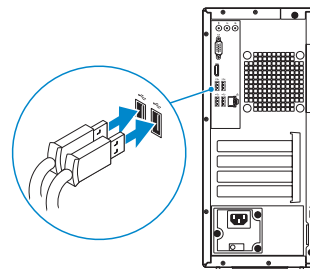


1 Connect the keyboard and mouse

Menyambungkan keyboard dan mouse

Conecte el teclado y el mouse

قم بتوصيل لوحة المفاتيح والماوس

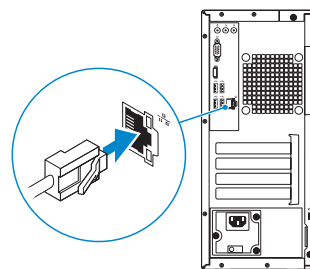


2 Connect the network cable — optional

Sambungkan kabel jaringan — opsional

Conecte el cable de red — opcional

قم بتوصيل كبل الشبكة — اختياري

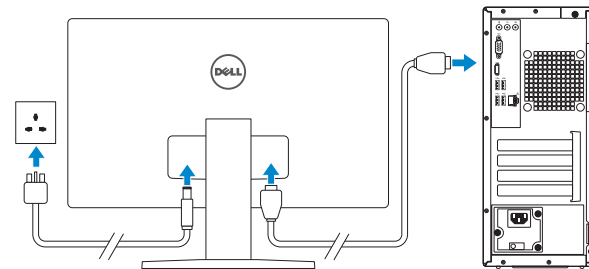


3 Connect the display

Sambungkan display

Conecte la pantalla

توصيل الشاشة



NOTE: If you ordered your computer with a discrete graphics card, connect the display to the discrete graphics card.

CATATAN: Jika Anda memesan komputer dengan kartu grafis diskret, sambungkan display ke kartu grafis diskret.

NOTA: Si encargó su equipo con una tarjeta de gráficos discretos, conecte la pantalla al conector en la tarjeta de gráficos discretos.

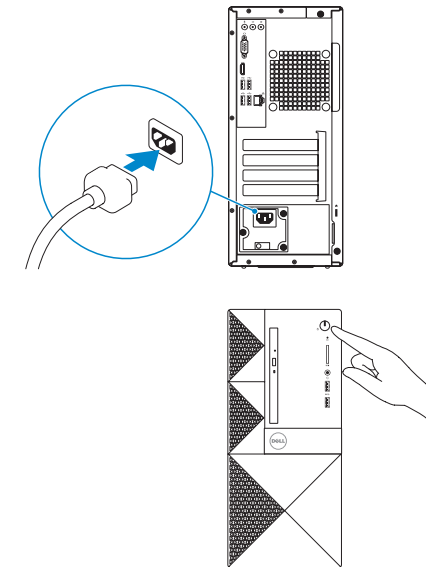
ملاحظة: في حالة قيامك بشراء بطاقة رسومات منفصلة أثناء شراء الكمبيوتر، قم بتوصيل الشاشة ببطاقة الرسومات المنفصلة.

4 Connect the power cable and press the power button

Sambungkan kabel daya dan tekan tombol daya

Conecte el cable de alimentación y presione el botón de encendido

صل كبل التيار واضغط على زر التشغيل



5 Finish operating system setup

Tuntaskan penataan sistem operasi

Finalice la configuración del sistema operativo

إنهاء إعداد نظام التشغيل

Windows 10



Connect to your network

Sambungkan ke jaringan Anda

Conéctese a una red

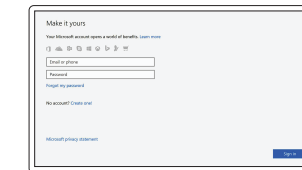
التوصيل بالشبكة

NOTE: If you are connecting to a secured wireless network, enter the password for the wireless network access when prompted.

CATATAN: Jika Anda menghubungkan ke jaringan nirkabel aman, masukkan kata sandi untuk akses jaringan nirkabel tersebut saat diminta.

NOTA: Si se conecta a una red inalámbrica segura, introduzca la contraseña de acceso a la red inalámbrica cuando se le solicite.

ملاحظة: في حالة اتصالك بشبكة لاسلكية مأمونة، أدخل كلمة المرور لوصول الشبكة اللاسلكية عند مطالبتك.



Sign in to your Microsoft account or create a local account

Masuk ke akun Microsoft Anda

atau buat akun lokal.

Inicie sesión en su cuenta de Microsoft o cree una cuenta local

قم بتسجيل الدخول إلى حساب Microsoft أو قم بإنشاء

حساب محلي

Ubuntu

Follow the instructions on the screen to finish setup.

Ikuti petunjuk pada layar untuk menyelesaikan pengaturan.

Siga las instrucciones en pantalla para finalizar la configuración.

اتبع الإرشادات التي تظهر على الشاشة لإنهاء عملية الإعداد.

Product support and manuals

Manual dan dukungan produk
Manuales y soporte técnico de productos
دعم المنتج والدلائل

Contact Dell

Hubungi Dell
Póngase en contacto con Dell
الاتصال بـ Dell

Regulatory and safety

Regulasi dan keselamatan
Normativa y seguridad
ممارسات الأمان والممارسات التنظيمية

Regulatory model

Model regulatori
Modelo normativo
الموديل التنظيمي

Regulatory type

Jenis regulatori
Tipo normativo
النوع التنظيمي

Computer model

Model komputer
Modelo de equipo
موديل الكمبيوتر

[Dell.com/support](https://www.dell.com/support)

[Dell.com/support/manuals](https://www.dell.com/support/manuals)

[Dell.com/support/windows](https://www.dell.com/support/windows)

[Dell.com/contactdell](https://www.dell.com/contactdell)

[Dell.com/regulatory_compliance](https://www.dell.com/regulatory_compliance)

D19M

D19M003

Vostro-3667/3668

Locate Dell apps in Windows 10

Mencari Lokasi aplikasi Dell di Windows 10

Localice las aplicaciones Dell en Windows 10

حدد مكان تطبيقات Dell في Windows 10



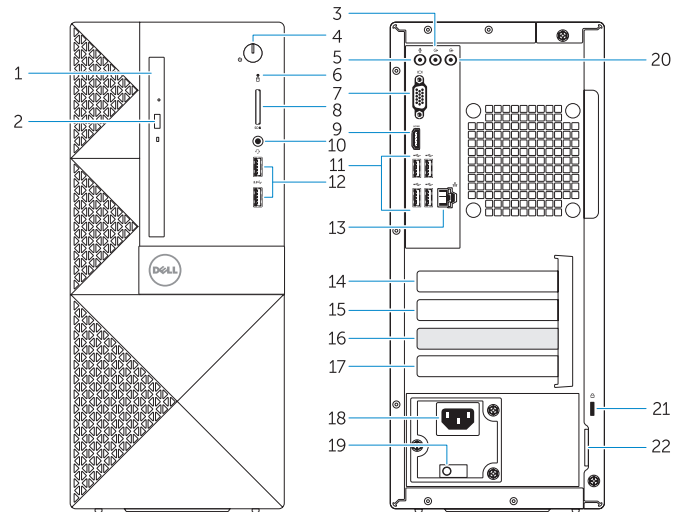
SupportAssist

Check and update your computer

Periksa dan perbarui komputer Anda
Busque actualizaciones para su equipo
التحقق من الكمبيوتر الخاص بك وتحديثه

Features

Fitur | Funciones | الميزات



1. Optical drive
2. Optical drive eject button
3. Line-out connector
4. Power button
5. Microphone
6. Hard drive activity light
7. VGA port
8. Memory card reader
9. HDMI port
10. Headset port
11. USB 2.0 ports
12. USB 3.0 ports
13. Network port

14. Expansion card slot
15. Expansion card slot
16. Empty slot
17. Expansion card slot
18. Power connector port
19. Power diagnostics light
20. Line-in connector
21. Security cable slot
22. Padlock ring

1. Unidad óptica
2. Botón de expulsión de la unidad óptica
3. Conector de línea de salida
4. Botón de encendido
5. Micrófono
6. Indicador de actividad del disco duro
7. Puerto VGA
8. Lector de tarjetas de memoria
9. Puerto HDMI
10. Puerto para auriculares
11. Puertos USB 2.0
12. Puertos USB 3.0

13. Puerto de red
14. Ranura para tarjetas de expansión
15. Ranura para tarjetas de expansión
16. Ranura vacía
17. Ranura para tarjetas de expansión
18. Puerto del conector de alimentación
19. Indicador luminoso de diagnóstico de alimentación
20. Conector de línea de entrada
21. Ranura para cable de seguridad
22. Anillo del candado

1. Drive optik
2. Tombol pembuka drive optik
3. Konektor jalur output
4. Tombol daya
5. Mikrofon
6. Lampu aktivitas hard disk
7. Port VGA
8. Pembaca kartu memori
9. Port HDMI
10. Port headset
11. Port USB 2.0
12. Port USB 3.0
13. Port jaringan

14. Slot kartu ekspansi
15. Slot kartu ekspansi
16. Slot kosong
17. Slot kartu ekspansi
18. Port konektor daya
19. Lampu diagnostik daya
20. Konektor kabel input
21. Slot kabel pengaman
22. Ring gembok

14. فتحة بطاقة توسيع
15. فتحة بطاقة توسيع
16. فتحة فارغة
17. فتحة بطاقة توسيع
18. منفذ موصل التيار
19. مصباح تشخيصات التيار
20. موصل الدخل
21. فتحة كبل الأمان
22. حلقة القفل

1. محرك الأقراص الضوئية
2. زر إخراج محرك الأقراص الضوئية
3. موصل الخرج
4. زر التيار
5. الميكروفون
6. مصباح نشاط محرك الأقراص الثابتة
7. منفذ VGA
8. قارئ بطاقة الذاكرة
9. منفذ HDMI
10. منفذ سماعة الرأس
11. منفذان USB 2.0
12. منفذان USB 3.0
13. منفذ الشبكة



0JHG5JA00

© 2016 Dell Inc.

© 2016 Canonical Ltd.

© 2016 Microsoft Corporation.



Printed in China.

2016-11